

PH-WS01

Bezdrátový přijímač pro časové ovládání elektrických spotřebičů
- POD VYPÍNAČ -



Přijímač je možné ovládat (zapínat a vypínat) neomezeným počtem ovladačů PH-WS10 a PH-WS33. Ty musí být aktivovány na centrální jednotce v režimu ACTIV pro dany přijímač. Jedním ovladačem je možné ovládat max. 2 přijímače!

Ovladače nejsou součástí balení a je možné je dokoupit na www.elbock.cz.

TECHNICKÉ PARAMETRY	
Napájení	230 V/50 Hz
Jmenovitý proud	< 30 mA
Příkon	< 1 W
Typ komunikace	obousměrná
Frekvence	433,92 MHz
Citlivost	< - 92 dBm
Dosah	150 m (na volné ploše), 20 m (v zástavbě)
Průřez vodičů	1.5 mm ² (hnědá, černá), 0.5 mm ² (modrá)
Výstup	Relé, max.16A/ 250 VAC
Stupeň krytí	IP20 a vyšší dle montáže
Třída ochrany	II
Pracovní teplota	0 až 40°C
Rozměry (DxŠxH)	49,5 x 45,5 x 26 mm

V případě záručního a pozáručního servisu, zašlete výrobek na adresu distributora nebo výrobce.



Specialista na systém PocketHome®
+420 607 087 605

EU PROHLÁŠENÍ O SHODĚ

Tímto ELEKTROBOCK CZ s.r.o. prohlašuje, že typ rádiového zařízení PH-WS01 je v souladu se směrnicí 2014/53/EU. Úplné znění EU prohlášení o shodě je k dispozici na této internetové adrese: www.elbock.cz



ELEKTROBOCK CZ s.r.o.
Blanenská 1763
Kufim 664 34
Tel.: +420 541 230 216
Technická podpora (do 14h)
Mobil: +420 724 001 633
+420 725 027 685



ELEKTROBOCK CZ
MADE IN CZECH REPUBLIC



PH-WS01

Bezdrátový přijímač pro časové ovládání elektrických spotřebičů
- POD VYPÍNAČ -

- Časové ovládání elektrických spotřebičů
- Podle nastaveného programu spíná připojený el. spotřebič
- Obousměrná rádiová komunikace na 433,92MHz
- Nadřazeným prvkem je centrální jednotka PH-CJ39
- Dočasnou změnu stavu je možné provádět neomezeným počtem klíčenek PH-WS10 nebo ovladačů PH-WS33
- Prvek systému PocketHome®

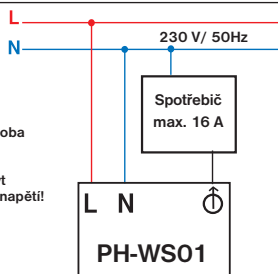
Montáž

Velkou výhodou je montáž přímo do instalační krabice.



FUNKČNÍ TLAČÍTKO (R) :
KRÁTKÝ STISK (cca 1,5s)
 - pro nakódování.
DLOUHÝ STISK (cca 5s)
 - RESET (vymazání kódu z paměti, současně zablikají zelená a červená LED).

Schéma zapojení

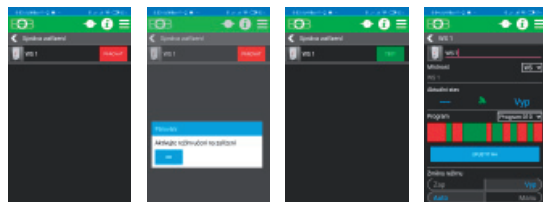


! Montáž smí provádět jen osoba s odpovídající kvalifikací!
 Montáž musí být provedena bez napětí!

! Ochrana před nadměrným proudem a zkratem v primárním obvodu zařízení (předřazená zkratová ochrana) musí být součástí instalace budovy.
 Vhodný odpojovací prostředek musí být zajištěn jako součást elektrické instalace v budově a musí odpojit současně oba póly napájení.

Uvedení do provozu

1. Vypněte hlavní jistič.
2. Zapojte přijímač podle schématu.
3. Zapněte hlavní jistič, na přijímači **blíká zelená dioda**, přijímač je připraven k dalšímu nastavení.
4. Na centrální jednotce PH-CJ39 nastavte časový program (viz návod na PH-CJ39) **POZN.: časové programy lze nastavovat od programu číslo 10!**
5. V aplikaci nebo SW pro PH-CJ39 (EOB Pocket Home) vyberte skupinu prvků WS a přidejte prvek WS.
6. Na PH-WS01 krátce stiskněte **FUNKČNÍ TLAČÍTKO** na cca 1,5 s (**zelená a červená dioda střídavě blikají**).
7. V aplikaci nebo SW EOB PocketHome stiskněte **Párovat**. Při správném naučení kódu **současně zabliká zelená a červená dioda**.



LED1	LED2	FUNKCE
		prázdná paměť, není naučen kód
		kód naučen
		BLIKAJÍ STŘÍDAVĚ = režim učení kódu BLIKAJÍ SOUČASNĚ = kód byl naučen BLIKNOU SOUČASNĚ DLOUZE = kód byl SMAZÁN
		sepnutí relé
		PORUCHA (pokud do cca 6-ti hodin nepřijme žádný signál od vysílače přejde do režimu 2 min. ZAPNUT a 8 min. VYPNUT). LED 2 bliká pouze pokud je relé sepnuté tj. 2 min.

VYSVĚTLIVKY: SVÍTÍ NE SVÍTÍ BLIKÁ